



RESTRUCTURATION ET EXTENSION DE LA CLINIQUE DE L'ANGE GARDIEN RAMSAY – GENERALE DE SANTE

Maître d'Ouvrage : RAMSAY GENERAL DE SANTE

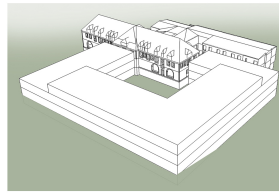
Maître d'œuvre : HALL & IDASIAK

Bureau d'étude : BIM INGENIERIE

Mission : CVC, Plomberie, Désenfumage, Electricité CFO/CFA, SSI, Structure Gros œuvre, Désamiantage, VRD, Traitement d'eau

Coût total des travaux : 15,1 M € HT

Date de livraison : En cours



CHATEAU	S	PROJET 1
R+3		1 étage aux CHATEAU
R+2		2 étages aux CHATEAU
R+1		1 étage aux CHATEAU
RDC		1 étage aux CHATEAU
R-1		1 étage aux CHATEAU
R-2		1 étage aux CHATEAU

TYPE 1

VARIANTE PROPOSITION DEVELOPPEE EN FAVORISABILITE :

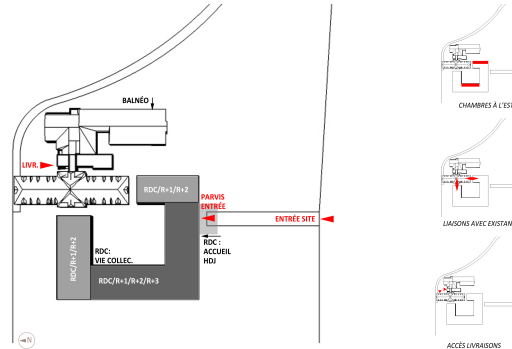
- HDI ET VIE COLLECTIVE DANS LE PROJET NEUF (RDC)
- HDI LOGISTIQUE SUPPRIMEE -> DANS L'EXISTANT
- REBERGEMENT SUPPRIME DU CHATEAU
- BALNEO DANS LE VIDE SANITAIRE EXISTANT (B)
- TOUTES LES CHAMBRES

CE PROJET LOUPEE CORRESPOND A LA VERSION OPTIMISEE DU PARTI QUE NOUS AVONS PREALABLEMENT PRESENTE.

IL PLACE LE CHATEAU EN POSITION CENTRALE ENTRE LE BATIMENT EXISTANT RECENT SITUÉ EN CONTRE-BAS ET L'EXTENSION PLACEE EN PARTIE HAUTE DU TERRAIN.

L'EXTENSION EN R+3 FORME UN U FERMÉ PAR LE CHATEAU POUR DELIMITER UN ESPACE PAYSAGE AIR LIQUIDE S'OCUPANT UNE PARTIE DES CHAMBRES, L'HOPITAL DE JOUR ET DES LOCAUX DE VIE COLLECTIVE DE PLAIN PIED AVEC L'EXTERIEUR.

L'ENTREE ET L'HOPITAL DE JOUR SONT FACE A LA DES. CETTE FACADE DE L'EXTENSION EST LE NOUVEAU VISAGE DU CENTRE. LES UNITES D'HERBERGEMENT OCCUPENT LES ETAGES. LE CHATEAU COMPRIENT LES SALLES A MANGER EN RDC, L'ADMINISTRATION ET LES MEDECINS AUX ETAGES.



CARACTERISTIQUES TECHNIQUES :

- Construction d'un bâtiment neuf et réhabilitation d'une partie de l'existant
- Création d'une nouvelle chaufferie et transformation de l'existante en une sous-station
- Ventilation double flux dans les locaux à fortes occupation et rafraichissement.
- Conception technique sur maquette numérique (concept BIM) partagée avec outil REVIT
- Création d'un poste de transformation HT
- Remaniement des installations électriques existantes et insertion d'un TGBT
- Désenfumage des circulations suivant IT 246
- Système de chauffage des locaux par radiateur
- Etude thermique réglementaire suivant RT 2012
- Détection incendie généralisée à l'ensemble des locaux hors sanitaires qui sont équipés de flashes, et asservissement des DAS

DESCRIPTION :

RAMSAY GDS dispose de deux établissements de santé mentale dans l'Est de la Seine et Marne : la clinique Perreuse à Jouarre (108 lits) et la clinique de l'Ange Gardien à Chamigny (106 lits), établissements éloignés d'environ 6km l'un de l'autre.

L'objectif du projet consiste à :

- Regrouper les deux cliniques sur un seul site, celui de Chamigny.
- Atteindre une capacité totale de 232 lits.
- Privilégier les chambres individuelles à 80% (soit 186 individuelles et 23 chambres doubles).
- Intégrer 15 places en hôpital de jour.

Il est également prévu la création d'une balnéothérapie et la rénovation complète de la cuisine de production.

*Surface construction neuve 6 500 m²
Surface réhabilitée 2 210 m²*



Siège Social : 17, rue du Colisée - 75008 Paris
Bureaux : 28, rue des Graviers - 78600 Maisons-Laffitte
Tél.: 09 84 07 08 48 - Fax : 09 89 07 08 48
Mail : contact@bimingenierie.fr